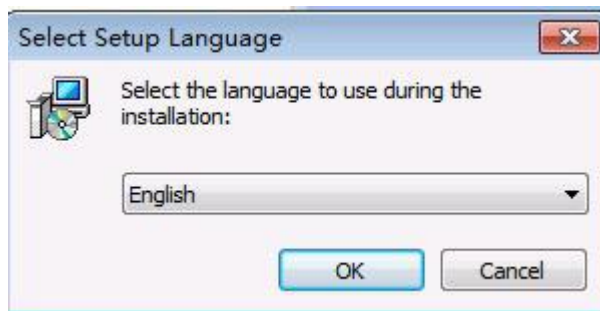


# 采宝插件使用说明

## 1.安装虚拟串口

### 1.1 安装虚拟串口

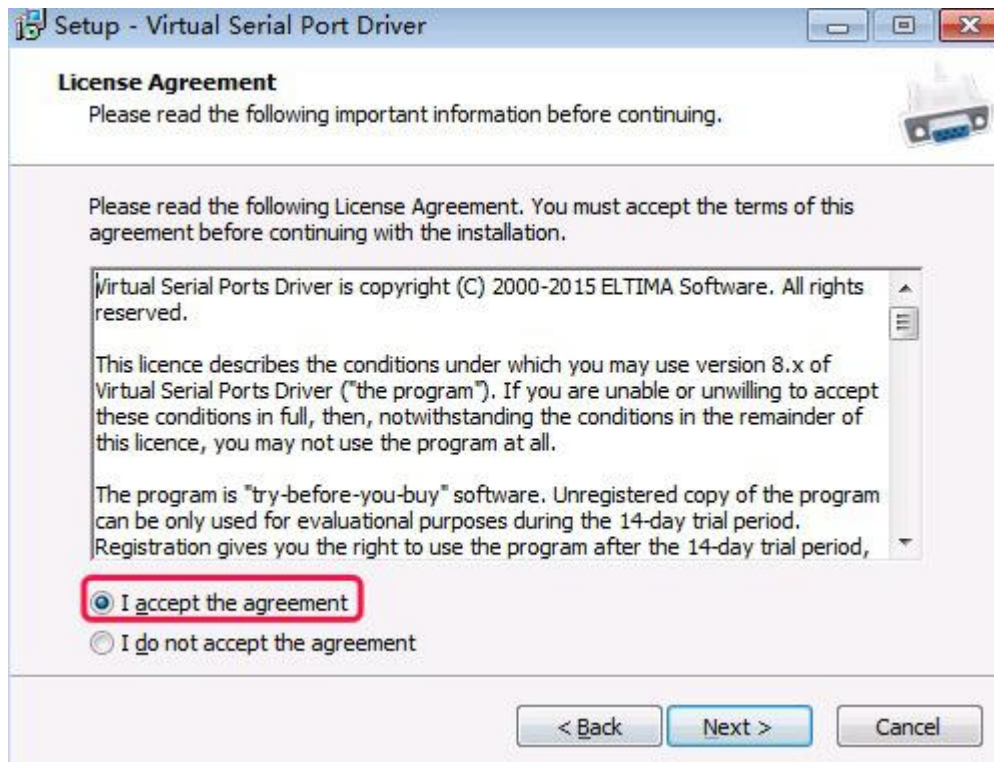
打开“虚拟串口”文件夹运行 setup.exe 进行安装



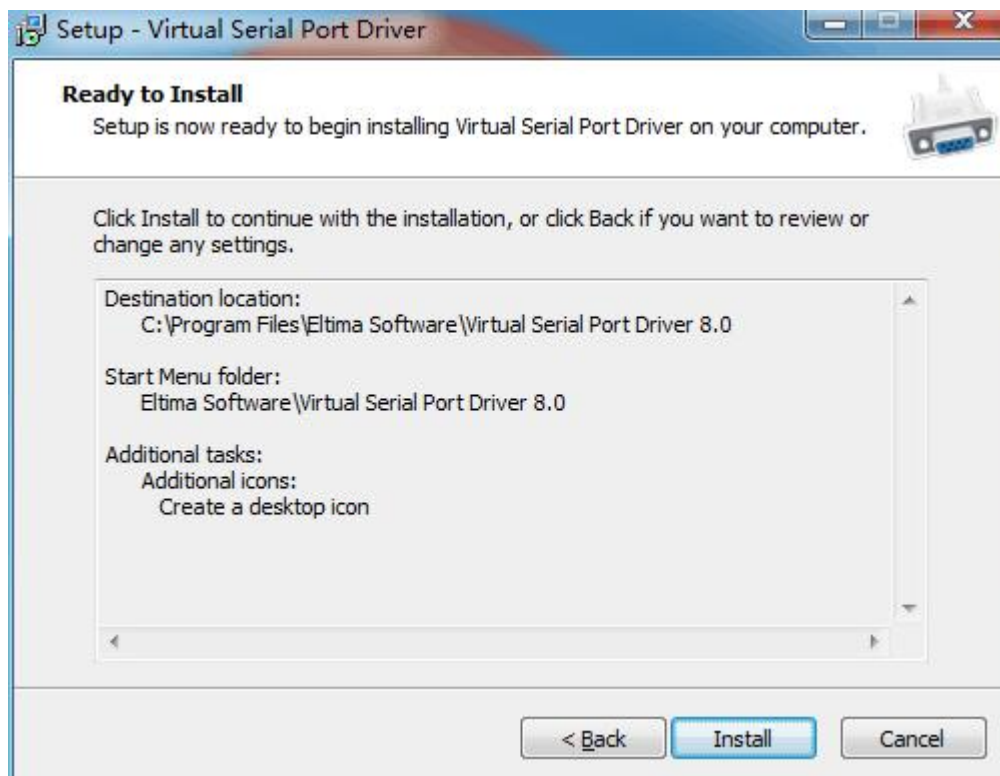
点击 OK 进入下一步



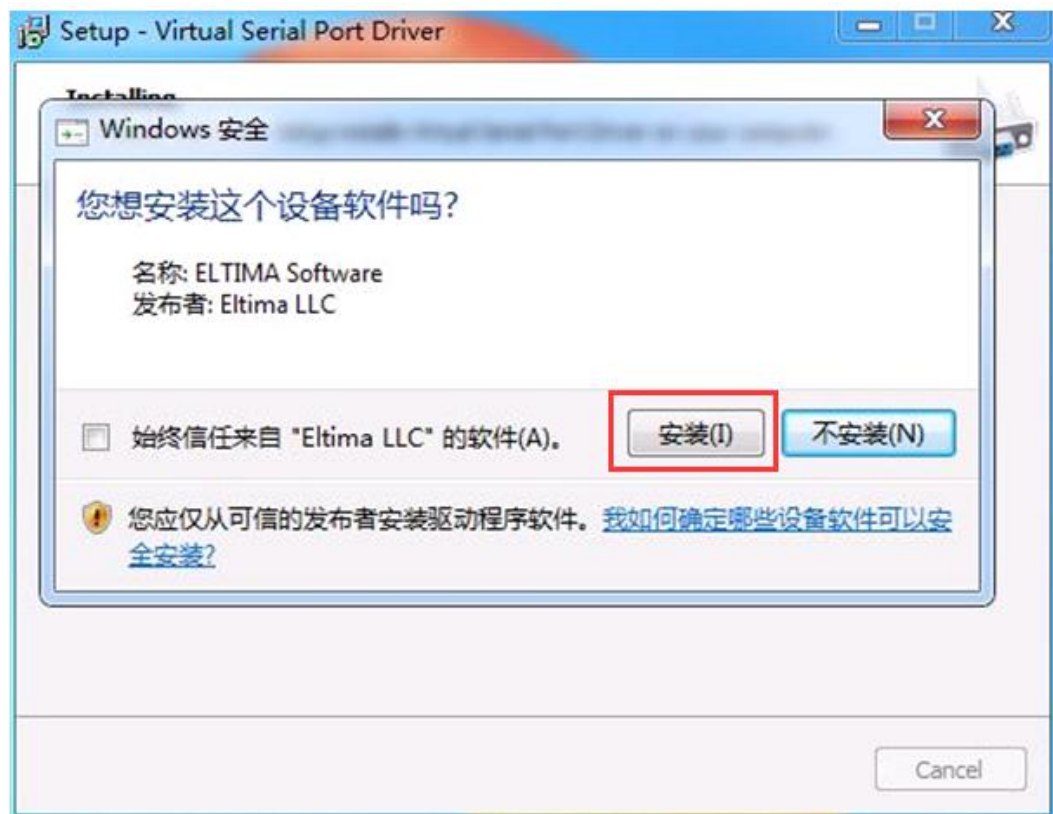
点击 Next 按钮, 进入下一步



点击 Next 进入下一步，一直点击 next，直到出现如下界面



点击 install 执行安装



点击安装执行安装

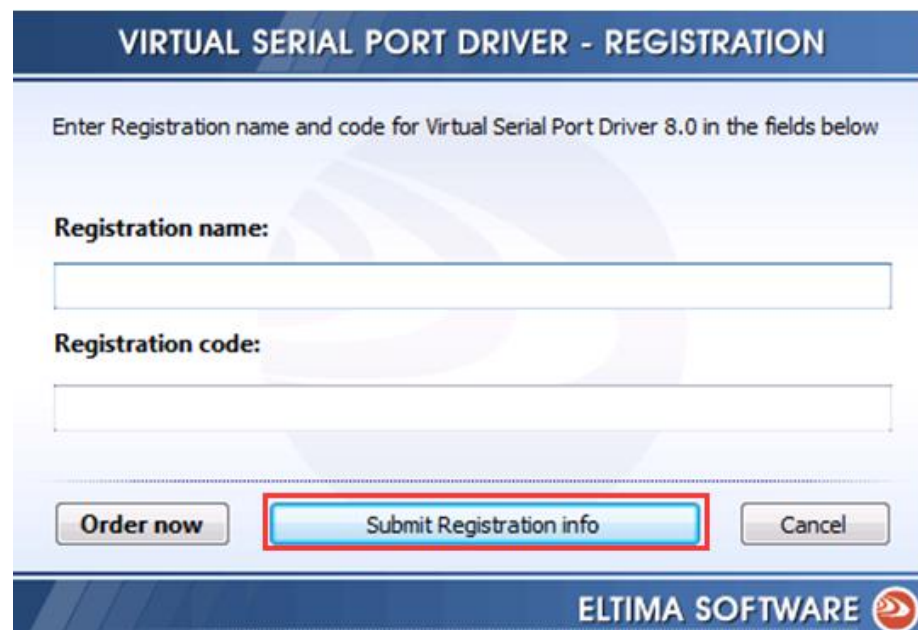


点击 Finish 运行程序

## 1.2 破解虚拟串口



点击 “Enter registration code” 进行激活

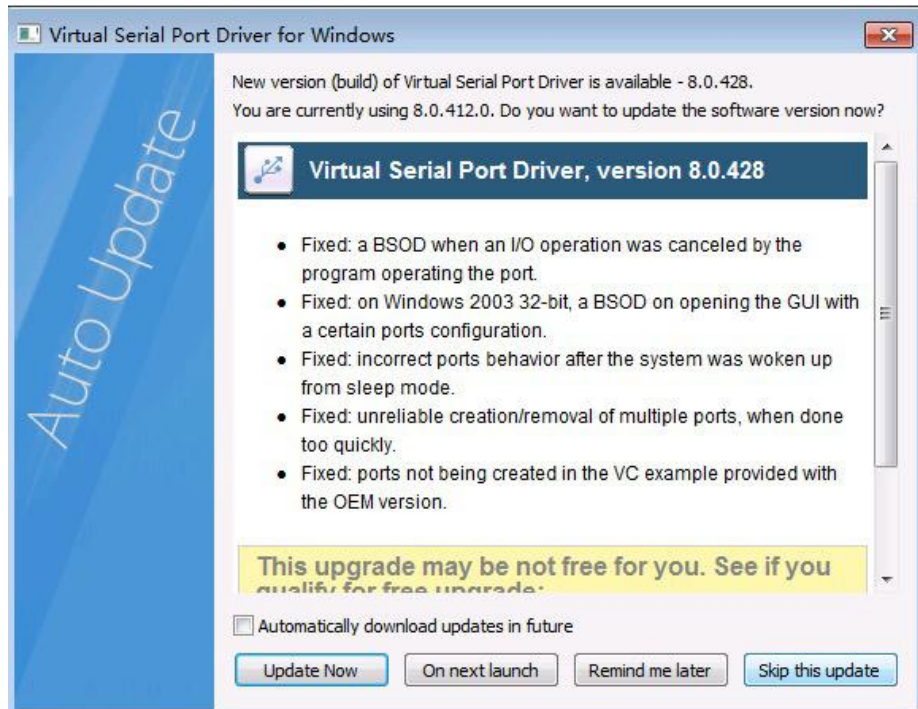


第一个输入框输入： Ahmad\_k@SCG

第二个输入框输入： 000GN1-H6Z94V-GDEXGV-XKPBY5-0ZMHBFX78NWW

点击 “Submit Registration info” 进行激活

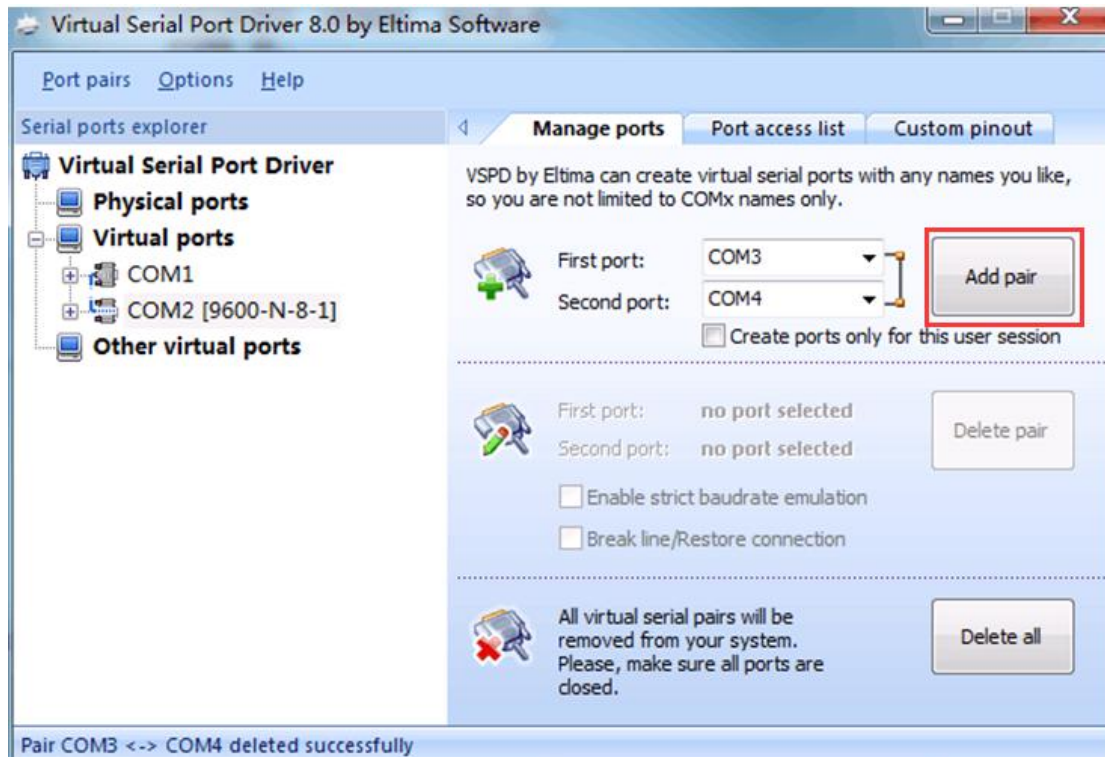
如果弹出这个界面，请直接点击右上角的 X 进行关闭。





## 2.设置串口

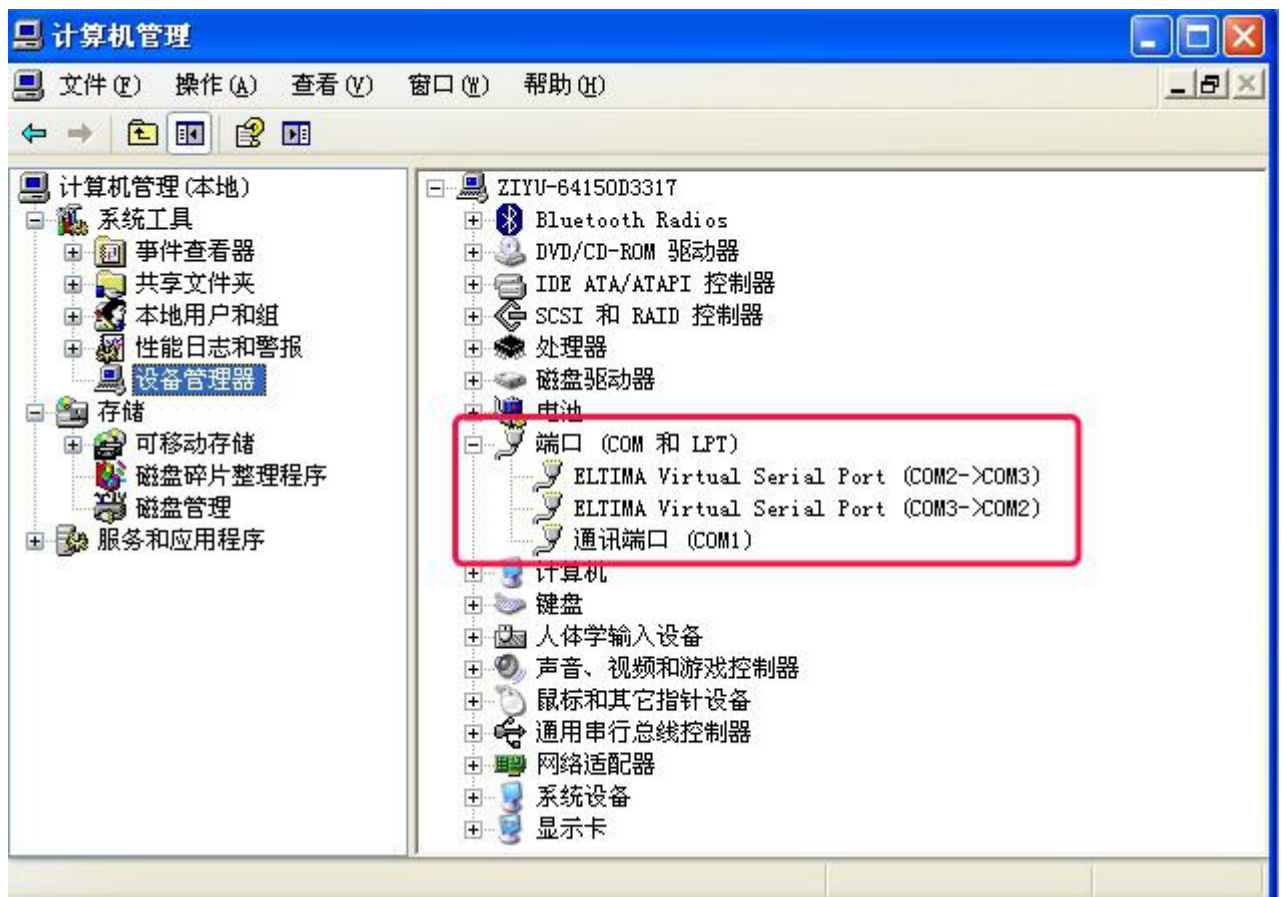
### 2.1 添加串口对：



### 2.2 查看串口的配对情况：

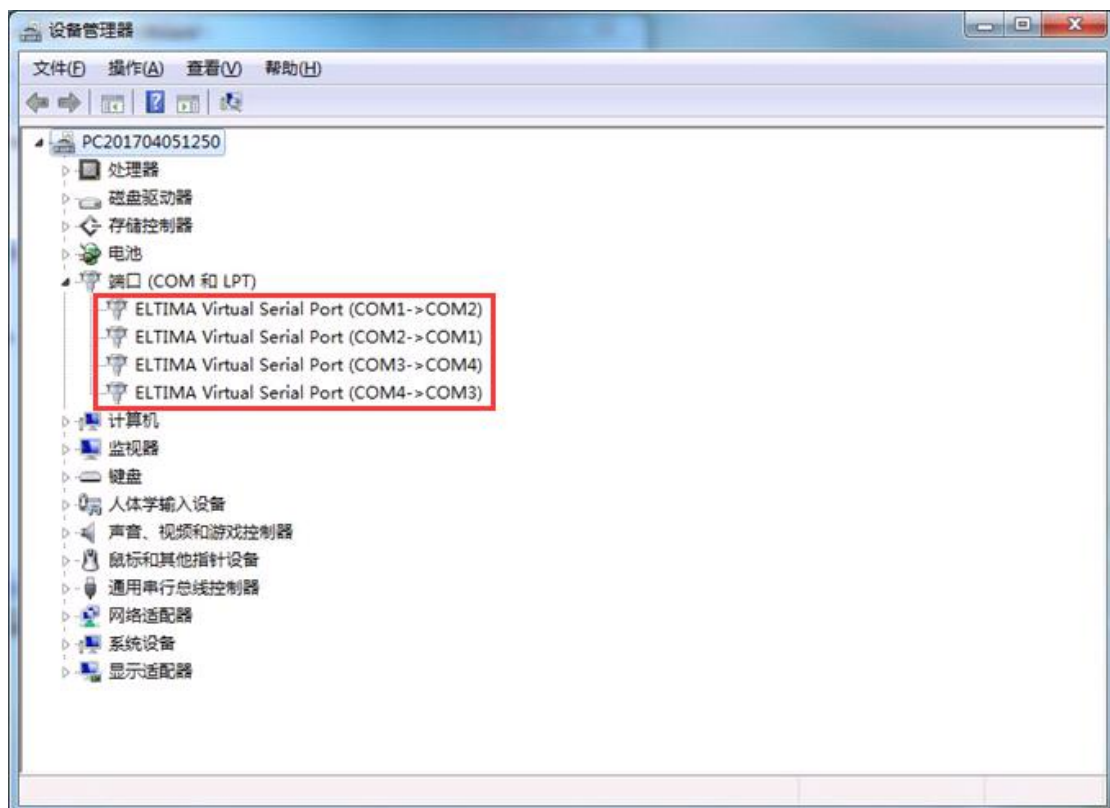
XP:

我的电脑，右键 -> 管理， 点击设备管理->端口



## win7:

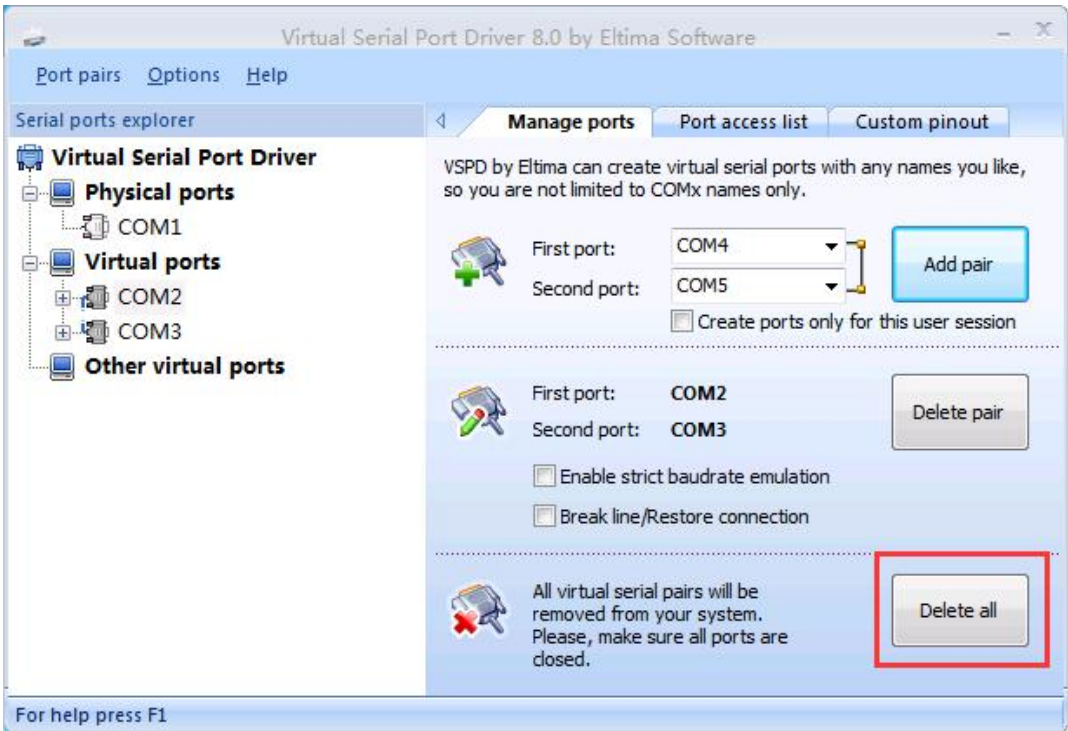
我的电脑，右键 -> 属性，点击“设备管理”



如上图，我们可知，COM1 和 COM2 配对，COM3 和 COM4 配对。在设置串口识别时，我们需要选择一对串口进行设置。



注意: 如果按照上述的操作步骤没有看到串口, 可以先选中刚才添加的串口点击“delete All”, 删除串口, 再点击 “Add pair” 重新添加即可。



## 2.3 在 PC 采宝设置串口监听

假设 COM3 与 COM4 配对, 在进销存系统设置客显的串口为 COM3, 在 PC 采宝设置串口识别为 COM4.



系统设置		收款二维码	密码修改	关于
打印设置	打印机 :	请设置打印机		
	自动打印 :	<input type="radio"/> 开 <input checked="" type="radio"/> 关		
	打印联数 :	1		
开关设置	串口识别 :	COM4		
	记账功能 :	COM1		
		COM2		
		COM3		
		COM4		
快捷键设置	最大化/最小化 :	F2		
	交接班快捷键 :	F3		
	查看报表 :	F3		